

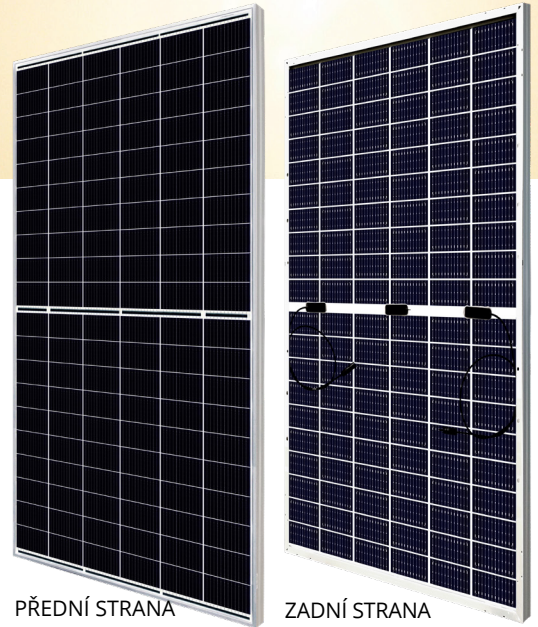


# BiHiKu7

BIFACIÁLNÍ MONOKRYSTALICKÝ PERC

575 W ~ 600 W

CS7L-575 | 580 | 585 | 590 | 595 | 600MB-AG



### VYŠŠÍ VÝKON

**600 W** Výkon až 600 W  
Účinnost až 22.2 %

Až o 8.9 % nižší LCOE  
Až o 4.6 % nižší náklady na systém

Komplexní technologie zmírňování LID / LeTID až o 5% nižší degradace

Kompatibilní s běžnými trackery nákladově efektivní produkt pro užitečnou elektrárnu

Vyšší tolerance zastínění

### VYŠŠÍ SPOLEHLIVOST

O 40 °C nižší teplota hot spotů  
výrazně nižší míra selhání panelu \*

Minimalizuje dopad mikro prasklin

Vysoké zatížení sněhem až 54 Pa  
\* P20 větrem až do 24 Pa

**12 Let** \*Rozšířená produktová záruka na materiál a zpracování

**30 Let** \*Lineární výkonová záruka

Degradace výkonu v prvním roce ne více než 2.5 %

Následná roční degradace výkonu nejvýše 0.45%

Podle příslušného Canadian Solar Limited Warranty Statement

### CERTIFIKÁTY SYSTÉMU ŘÍZENÍ

ISO 9001 / Systém managementu kvality  
ISO 14001 / Standardy systému environmentálního managementu  
ISO 45001 / Mezinárodní standardy pro bezpečnost a ochranu zdraví při práci

### \* CERTIFIKACE PRODUKTU

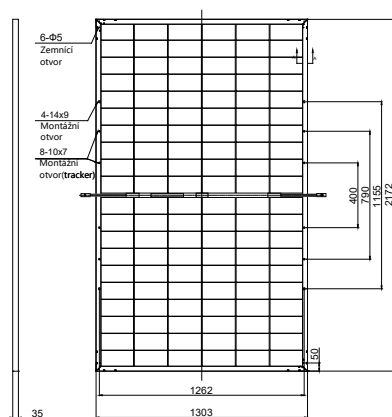
Specifické certifikáty platné pro různé typy panelů a trhy se budou lišit a proto ne všechny zde uvedené certifikace budou platit současně pro produkty které si objednáte nebo používáte. Obrátte se na místního obchodního zástupce společnosti Canadian Solar a zjistěte které konkrétní certifikáty jsou dostupné pro váš produkt a platné v regionech ve kterých budou produkty použity

CSI Solar Co., Ltd. je zavázána poskytovat vysoce kvalitní solární produkty řešení solárních systémů a služby zákazníkům po celém světě. Společnost je hodnocena jako světová jednička v poměru cena/výkon podle IHS Module Customer Insight Survey. Jako lídr v projektovém vývoji a výrobce solárních systémů s celkovým objemem instalovaného výkonu 100 GW po celém světě od roku 2011.

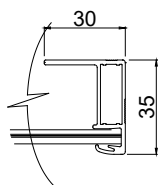
\*podrobné informace najdete v Instalačním manuálu

## VÝKRES PANELU (mm)

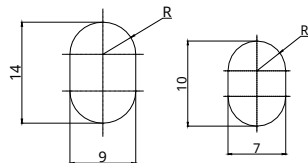
### Zadní pohled



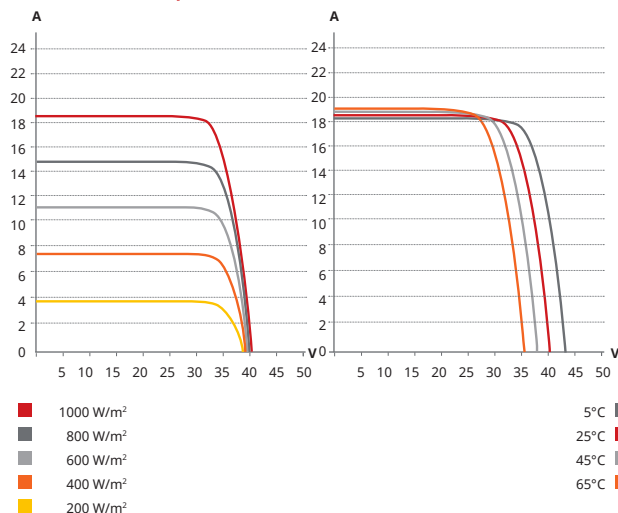
### Řez rámem A-A



### Montážní otvor



## CS7L-580MB-AG / I-V KŘIVKY



## ELEKTRICKÉ SPEC. | STC\*

	Nominalní max. výkon (Pmpp)	Nominalní napětí (Ump)	Nominalní proud (Imp) (A)	Proud naprázdno (Uoc)(V)	Proud nakrátko (Isc) (A)	Účinnost	
<b>CS7L-575MB-AG</b>	575 W	33.9 V	16.97	40.3	18.22	20.3%	
<b>Bifaciální zisk**</b>	5%	604 W	33.9 V	17.82	40.3	19.13	21.3%
	10%	633 W	33.9 V	18.68	40.3	20.04	22.4%
	20%	690 W	33.9 V	20.36	40.3	21.86	24.4%
<b>CS7L-580MB-AG</b>	580 W	34.1 V	17.02	40.5	18.27	20.5%	
<b>Bifaciální zisk**</b>	5%	609 W	34.1 V	17.87	40.5	19.18	21.5%
	10%	638 W	34.1 V	18.72	40.5	20.10	22.5%
	20%	696 W	34.1 V	20.42	40.5	21.92	24.6%
<b>CS7L-585MB-AG</b>	585 W	34.3 V	17.06	40.7	18.32	20.7%	
<b>Bifaciální zisk**</b>	5%	614 W	34.3 V	17.91	40.7	19.24	21.7%
	10%	644 W	34.3 V	18.78	40.7	20.15	22.8%
	20%	702 W	34.3 V	20.47	40.7	21.98	24.8%
<b>CS7L-590MB-AG</b>	590 W	34.5 V	17.11	40.9	18.37	20.8%	
<b>Bifaciální zisk**</b>	5%	620 W	34.5 V	17.98	40.9	19.29	21.9%
	10%	649 W	34.5 V	18.82	40.9	20.21	22.9%
	20%	708 W	34.5 V	20.53	40.9	22.04	25.0%
<b>CS7L-595MB-AG</b>	595 W	34.7 V	17.15	41.1	18.42	21.0%	
<b>Bifaciální zisk**</b>	5%	625 W	34.7 V	18.02	41.1	19.34	22.1%
	10%	655 W	34.7 V	18.88	41.1	20.26	23.1%
	20%	714 W	34.7 V	20.58	41.1	22.10	25.2%
<b>CS7L-600MB-AG</b>	600 W	34.9 V	17.20	41.3	18.47	21.2%	
<b>Bifaciální zisk**</b>	5%	630 W	34.9 V	18.06	41.3	19.39	22.3%
	10%	660 W	34.9 V	18.92	41.3	20.32	23.3%
	20%	720 W	34.9 V	20.64	41.3	22.16	25.4%

\* Měřeno za standardních testovacích podmínek (STC), osvit 1000 W/m<sup>2</sup>, AM 1,5 a teplotě článku 25°C

\*\* Bifaciální zisk: dodatečný zisk ze zadní strany v porovnání s přední stranou za standardních testovacích podmínek. Záleží na montáži (výšce, úhlu sklopení, struktuře atd.) a albedu povrchu.

## ELECTRICAL DATA | NMOT\*

	Nominalní max. výkon (Pmpp)	Nominalní napětí (Ump)	Nominalní proud (Imp) (A)	Napětí naprázdno (Uoc)	Proud nakrátko (Isc)
<b>CS7L-575MB-AG</b>	431 W	31.8 V	13.56 A	38.1 V	14.68 A
<b>CS7L-580MB-AG</b>	435 W	32.0 V	13.60 A	38.3 V	14.73 A
<b>CS7L-585MB-AG</b>	439 W	32.2 V	13.64 A	38.5 V	14.77 A
<b>CS7L-590MB-AG</b>	442 W	32.3 V	13.70 A	38.7 V	14.80 A
<b>CS7L-595MB-AG</b>	446 W	32.5 V	13.73 A	38.8 V	14.85 A
<b>CS7L-600MB-AG</b>	450 W	32.7 V	13.77 A	39.0 V	14.88 A

\* Měřeno za nominální provozní teploty (NMOT), osvit 800 W/m<sup>2</sup>, AM 1.5, teplota okolí 20°C, rychlost větru 1 m/s.

## MECHANICKÁ DATA

Typ článků	Mono-krytalické
Rozložení článků	120 [2 x (10 x 6)]
Rozměry	2172 x 1303 x 35 mm (85.5 x 51.3 x 1.38 in)
Hmotnost	34.6 kg (76.3 lbs)
Sklo přední/zadní	2.0 mm teplem tvrzené sklo
Rám	Anodizovaná hliníková slitina
J-Box	IP68, 3 diody
Kabeláž	4.0 mm <sup>2</sup> (IEC)
Délka přívodního vodiče (včetně konektoru)	460 mm (18.1 in) (+) / 340 mm (13.4 in) (-) či délka na míru*
Konektor	T4 série či H4 UTX či MC4-EVO2
Panelů na paletě	31 ks
V kontejneru (40' HQ)	527 ks

\* Pro detailnější informace kontaktujte svého obchodního zástupce

## ELEKTRICKÉ SPEC.

Provozní teplota	-40°C ~ +85°C
Max. systémové napětí	1500 V (IEC) či 1000 V (IEC)
Požární ochrana	CLASS C (IEC61730)
Max. hod pro sériové jištění	35 A
Aplikační klasifikace	Class A
Výkonová tolerance	0 ~ +10 W
Bifaciální výkon*	70 %

\* Bifaciální výkon = Pmpp<sub>zadní str.</sub> / (Pmpp<sub>přední str.</sub> + Pmpp<sub>zadní str.</sub> + Pmpp<sub>přední str.</sub>) jsou testovány za STC, Bifaciální tolerance: ± 5 %

\* Specifikace a klíčové vlastnosti uvedené v tomto datasheetu se mohou lehce lišit od skutečných parametrů a to především z důvodu neustálých inovací a zdokonalování našich produktů. Canadian Solar Inc. si v případě nutnosti vyhrazuje právo na změny uvedených parametrů a to bez předchozího oznámení. Vezměte prosím na vědomí, že s fotovoltaickými panely by měla zacházet a instalovat je kvalifikovaná osoba s odbornými znalostmi. Před použitím našich fotovoltaických modulů si pečlivě přečtěte bezpečnostní a instalační pokyny.

## TEPLTNÍ SPECIFIKACE

Výkonový teplotní koeficient (Pmpp)	-0.34 % / °C
Napěťový teplotní koeficient (Uoc)	-0.26 % / °C
Proudový teplotní koeficient (Isc)	0.05 % / °C
Nominalní provozní teplota panelu	41 ± 3°C

## PARTNERSKÁ SEKCE