

Smart
Inteligentní ovladač
Creating intelligent and comfortable home life

Smart Life

HOME

- Inteligentní hlasové ovládání
- Ovládání mobilní aplikací

LCD obrazovka s vysokým rozlišením
Povrch z tvrzeného skla
AE-668D | AE-668D-WIFI



1. Úvod

Inteligentní ovladač řady AE. Je široce používán v domech, obytných budovách, školách, hotelech, nemocnicích, kancelářích a dalších prostředích k dosažení ideální pokojové teploty.

Moderní design a vzhled.

LCD displej je dobře viditelný i ve tmě.

Povrch z tvrzeného skla brání poškrábání prsty.

Dotykové tlačítka pro snadné ovládání.

Přesnost ovládání teploty v rozmezí 1 °C od vámi nastavené hodnoty.

Automatické ukládání dat po vypnutí napájení.

Dálkové ovládání pomocí mobilní aplikace.

Inteligentní hlasové ovládání pomocí reproduktoru.

2. Parametry

Teplotní čidlo	Thermistor
Přesnost ovládání teploty	±1°C
Rozteč instalačních otvorů	60mm (standard)
Pracovní prostředí	0-45°C
Napájecí napětí	220±10VAC
Jmenovitý výkon	16A (Elektrický) 3A (Voda)
Materiál krytu	PC+ABS odolné proti hoření
Teplotní rozsah	5-60°C (Nastavitelný)

3. Návod k obsluze

Reset regulátoru teploty: Po počáteční instalaci regulátoru teploty resetujte regulátor teploty. Ve vypnutém stavu stiskněte a podržte klávesu „▲“ déle než pět sekund, dokud se nezobrazí 00 nebo dokud se úplně nerozsvítí obrazovka LCD. Po dokončení resetu je regulátor teploty připraven pro další použití.

Zapnutí/vypnutí: krátkým stisknutím tlačítka "☼" zapnete nebo vypnete termostat.

Nastavení teploty: Když je přístroj zapnutý, krátce stiskněte "▲" nebo "▼" pro úpravu nastavené teploty a nastavená teplota se pokaždé změní o 1 °C.

Přepínání režimů: stisknutím a podržením tlačítka "☼" přepnete mezi automatickým a manuálním režimem. Automatický režim vstoupí do naprogramovaného časového období a automatického řízení teploty. V manuálním režimu lze teplotu nastavit ručně.

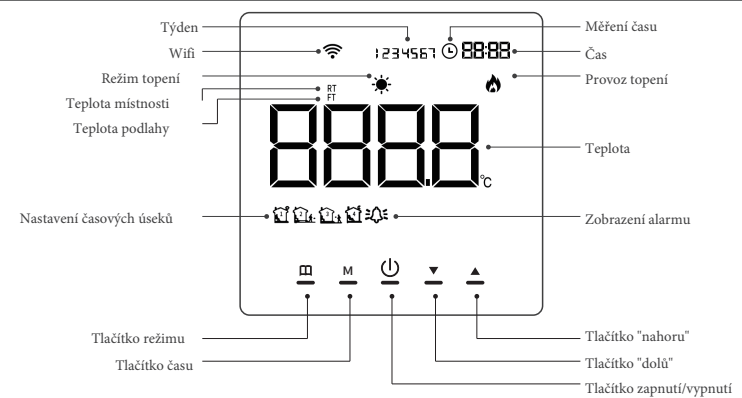
Nastavení času: krátkým stisknutím m tlačítka "M" nastavte čas a čas začne blikat. Stisknutím m tlačítka "☼" přepnete mezi minutami, hodinami a týdny a stisknutím m tlačítka "▲" nebo "▼" upraví te hodnotu.

Nastavení jednorázového časování: Při spouštění můžete nastavit jednorázové vypnutí. Při vypnutí můžete nastavit jednorázové spuštění: krátce stisknete tlačítko "M" pro dobu blikání a poté stisknete tlačítko "☼", dokud se nezobrazí časování "--:--". Stisknutím m tlačítka "▲" nebo "▼" nastaví te konkrétní čas zapnutí nebo vypnutí. Po nastavení stisknete tlačítko "M" pro ukončení. V tomto okamžiku se na obrazovce zobrazí značka "☼", která značí úspěšné nastavení.

Zrušení jednoduchého nastavení časování: stisknete a podržte tlačítko "▼" při spouštění přístroje: zrušte vypnutí časování.

Stisknete a podržte tlačítko "▼" při vypnutí stroje: zrušte plánované spuštění.

4. Seznámení s ovladačem



5. Pokročilá nastavení

Stiskněte a podržte tlačítka "▲" a "▼" po dobu 3 s při vypínání přístroje, abyste vstoupili do funkce pokročilého nastavení. Konkrétní operace je následující: Poté krátce stiskněte tlačítko "□" pro přepnutí parametrů, stiskněte "▲" a "▼" pro nastavení hodnot parametrů a stiskněte tlačítko "⏏" pro ukončení ukládání.

Číslo	Definice aktuálně zobrazené hodnoty	Rozsah	Vysvětlivky	Výchozí
00	Hodnota korekce vnitřní teploty	±10.0°C	Nastavte na správnou pokojovou teplotu	0°C
01	Hodnota korekce teploty podlahy	±10.0°C	Jemné nastavení hodnoty snímače teploty podlahy	0°C
02	Výběr senzoru	00-02	00 vnitřní, 01 vnější, 02 vnitřní a vnější	00
03	Nastavení horního teplotního limitu	35-60°C	Nastavte maximální teplotu	35°C
04	Nastavení spodního teplotního limitu	5-15°C	Nastavte minimální teplotu	5°C
05	Nastavení odchylky spínače	0-10.0°C	Nastavte hodnotu výstupní odchylky	1.0°C
06	Zpoždění výstupního času	00-10	Výstupní čas zpoždění 0-10 sekund	01
07	Výstražná hodnota teploty podlahy	0-80.0°C	Maximální teplota podlahy	60
08	Funkce ochrany proti nízké teplotě	00-01	00 Zavřít, 01 Otevřít	00
09	Volba funkce vypnutí obrazovky	00-02	00 obrazovka vypnutá, 01 vnitřní teplota, 02 normálně zapnutá	01
10	Obnova továrního nastavení	00-01	01 Obnovte výchozí tovární nastavení	00

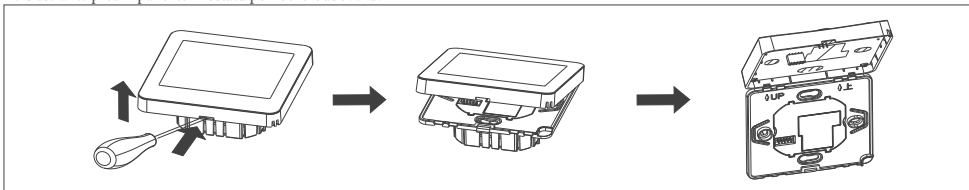
6. Nastavení intervalů

V případě vypnutí stiskněte a podržte tlačítko "□" po dobu 3 sekund, abyste vstoupili do funkce nastavení časového intervalu a čas začne blikat. Konkrétní operace jsou následující:

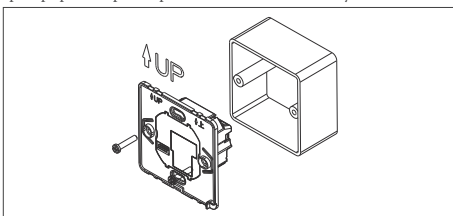
Nastavení času a teploty	Nastavení intervalu týden/čas	Časový úsek	Symbol	Výchozí čas	Výchozí teplota	Nastavení teploty	
Stiskněte klávesu "M" pro změnu minut, hodin a teploty.	Mačkejte klávesu "□" pro úpravu týdne a časového intervalu.	Pracovní den	1		6 : 00	20°C	Zmačkní "▲" nebo "▼"
			2		8 : 00	15°C	
			3		17 : 00	22°C	
Stiskněte "▲" nebo "▼" tlačítko pro nastavení hodnoty když hodnota bliká.	Pokud bliká, mačkejte "▲" nebo "▼" tlačítko pro nastavení hodnoty.	Vikend	4		22 : 00	15°C	
			1		8 : 00	22°C	
			2		23 : 00	15°C	

7. Způsob instalace

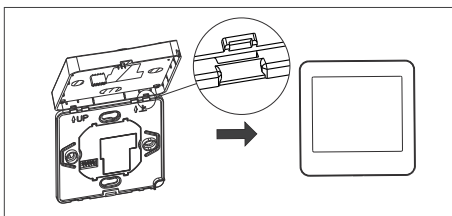
1. Odstraňte přední panel termostatu pomocí šroubováku.



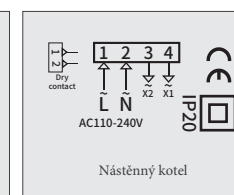
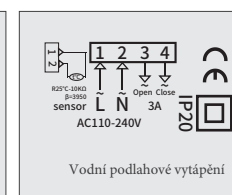
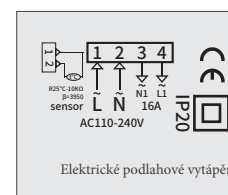
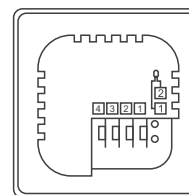
2. Nainstalujte zadní kryt termostatu do kazety na stěně, utáhněte šrouby a poté připevněte přední panel termostatu na zadní kryt.



3. Upevněte západku na spodní straně termostatu.

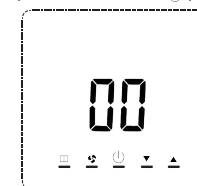


8. Schéma zapojení

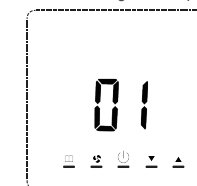


9. Wifi propojení

Reset WIFI: (Všechny produkty byly před opuštěním továrny resetovány pomocí WIFI. Pro zajištění bezproblémové konfigurace wifi nebo při chybné obsluze nebo z jiných důvodů se doporučuje všechny konfigurace wifi inicializovat a resetovat): Ve vypnutém stavu dlouze stiskněte tlačítko "⏏" regulátoru teploty a zobrazí se 00. V případě, že se regulátor teploty vypne, je třeba provést inicializaci. Poté stiskněte klávesu "▲" pro nastavení 00 na 01 a poté stiskněte klávesu "⏏" pro uložení, abyste dokončili resetování wifi regulátoru teploty.



(Obrázek 1)

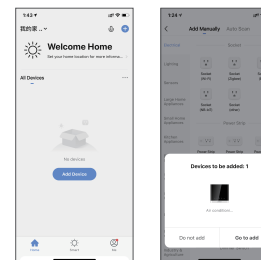


(Obrázek 1)

Připojte zařízení aplikací (nejprve naskenujte QR kód pro stažení aplikace, dokončete registraci a poté postupujte podle následujících kroků pro připojení k WiFi).

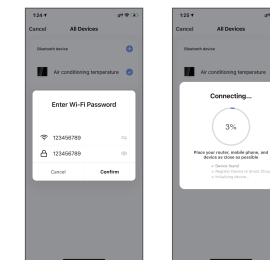
1. Propojení přes bluetooth

Zapněte funkci Bluetooth v telefonu a otevřete staženou aplikaci. Počkejte několik sekund, než se zobrazí následující obrázek, a klikněte na "Go to add".



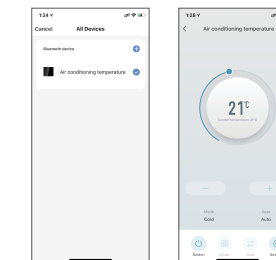
2. Vyhledávání zařízení

Heslo se zobrazí automaticky nebo jej zadejte ručně. Kliknutím na tlačítko "Confirm" zobrazíte procentuální průběh připojení.



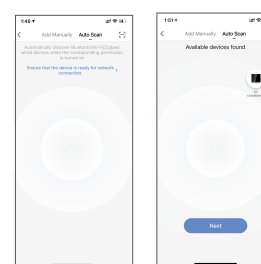
3. Připojení dokončeno

Klikněte na znaménko "+". Připojení dokončeno.



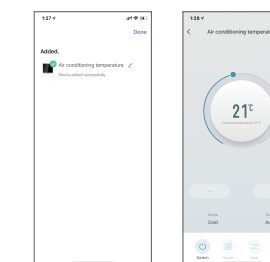
4. Automatické připojení

Nebo zvolte automatické připojení. Počkejte, až se zobrazí následující obrázek, a klikněte na tlačítko "Next".



5. Připojení dokončeno

Připojení dokončíte kliknutím na tlačítko "Hotovo".



QR kód aplikace