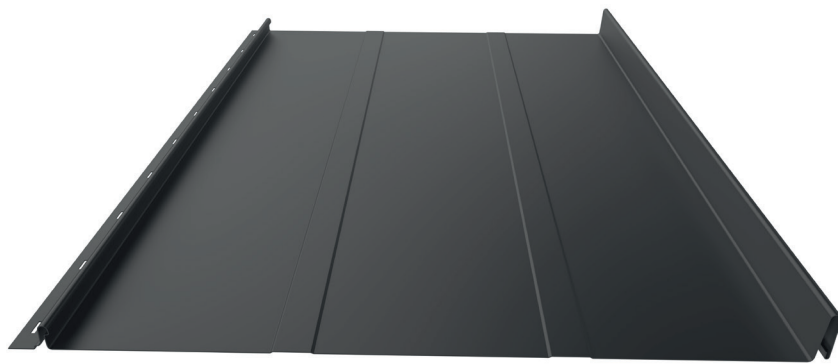


MOBLER

import export commodities

Panel Retro 38/529



Karta
výrobku

Obecné informace

Střešní panely, to je řešení podobné tradičním střešním krytinám, tj. plech montovaný se stojatou drážkou. Proto název tohoto výrobku „Střešní panel RETRO“ navazuje na cosi starého.

Přednosti a vlastnosti

Praktičnost, rychlost a snadnost montáže (i když vyžadující odbornou znalost) jsou spojeny s výjimečným vzhledem výrobků, který odpovídá nejvyšším estetickým standardům. Spojení těchto vlastností v jednom výrobku dává široké možnosti vytváření střechy. Dle plánovaného efektu je možno zvýraznit tradiční styl budovy nebo její moderní povahu. Díky klasickému minimalistickému vzhledu a jednoduchému tvaru se střešní panel Retro dokonale hodí pro renovaci historických budov i pro moderní výstavbu. Současná architektura jej používá dvěma způsoby – může plnit funkci střešní krytiny nebo tvořit originální dokončení fasády, ve svislém či vodorovném uspořádání.

Panel Retro 38/529 se vyrábí v libovolné délce a v různých variantách dle potřeb zákazníka, např. s možností výřezu pod ohyb, výřezu s ohybem a s dvojitým podélným prolisem (kónickým nebo trapézovým). Všechno záleží na individuálních potřebách, požadavcích a preferencích Zákazníka.

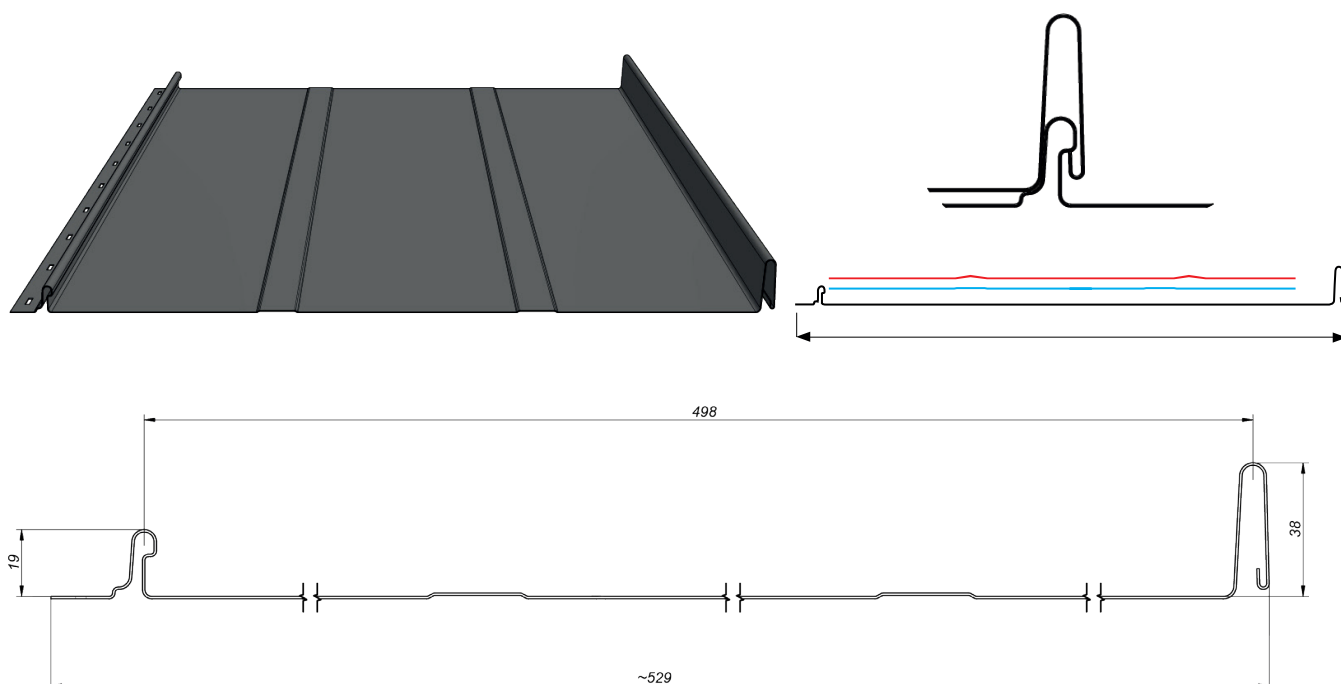
Technické údaje

Celková šířka:	~529 mm	Min. délka:	1400 mm
Šířka skutečné krytiny:	498 mm	Doporučená délka:	max 8 mb *
Tloušťka hotového výrobku (ocel):	0,5 mm	Výška drážky:	38 mm
Tloušťka hotového výrobku (HLINÍK):	0,6 mm	Výška „klik“:	19 mm

* Mobler nezodpovídá za mechanická poškození během dopravy plechů delších než doporučený v Technických Podrobnostech Profilu. Objednávka delších plechů než doporučený zvětšuje riziko vystoupení poškození během dopravy, obrábění a montáže. Plechy delší než doporučený mohou být deformovány. Je to spojeno s technologií výroby a roztažností materiálu vlivem amplitudy teplot.

Panel Retro 38/529 - rozměry a překlad, Příční řez

Díky našemu panelu bude Vaše střecha nejen krásná, ale také výjimečně trvanlivá a praktická



 Použití

Střešní panely dodávají se v podobě hotových prvků určených pro vytváření obkladů stěn a střešních pláštů s minimálním sklonem 9°. Při použití materiálu Colorcoat HPS200 Ultra® je minimální sklon střechy 6°. Tyto krytiny jsou využívány jako dokončovací prvky a také zabezpečují stavbu. Montáž a použití střešní panely musí být v souladu s: technickou projektovou dokumentací, montážním návodem a doporučením výrobce, platnými normami a technicko-stavebními předpisy.

Mobler doporučuje, aby Kupující koupil všechny materiály potřebné pro realizaci jedné investice v rámci jedné objednávky. V případě většího počtu objednávek se mohou vyskytovat rozdíly v odstínu a struktuře, za což Výrobce nenese odpovědnost.

Pro spojování pásů panelů po délce je třeba tuto informaci uvést do objednávky.

 Montáž

Panely jsou vybaveny západkovými zámky, což umožňuje rychle a spolehlivě spojovat panely při dosažení vysoké těsnosti, což je výhoda oproti plechům s dvojitou drážkou. Díky umístění montážních otvorů podél drážky jsou upevňovací vruty zahaleny sousedním panelem. Toto řešení tedy tvoří střešní krytinu s vysokou estetikou, bez viditelných upevňovacích prvků.

Při instalaci střešních panelů může u každého druhu plechu docházet ke zvlnění plochých plechů. Plech nabývá tvaru podkladu střechy. Zvlnění takových panelů je přirozený jev a dochází k němu poměrně často. Je to spojeno s technologií výroby a montáže těchto plechů, jejich tepelnou roztažností a odražením světla. Pro omezení efektu zvlnění montujte panely na pečlivě zhotovený a vyrovnaný podklad, v souladu s pravidly pokrývačských prací a návodem k montáži. Dobrého efektu rovněž dosáhnete použitím matového povlaku (menší světelné odrazy), použitím panelů s podélným prolisem, panelů s přilepenou izolační vrstvou nebo panelů s menší celkovou šířkou. Navíc lze použít výřez s ohybem nebo výřez pod ohyb, což umožňuje ztuzit dolní hranu plechu a zabránit příčnému vlnění. Přirozeným jevem je také hlučnost panelu za větru. Pro omezení tohoto efektu lze použít střešní membránu, izolační pásku, strukturní rohož, samolepící protikondenzační membránu nebo jiný materiál.

Na spojích pásů krytiny a u okapu výřezem odstraňte antikondenzační bariéru, aby voda a vlhkost zvenčí neabsorbovaly do vrstvy materiálu.