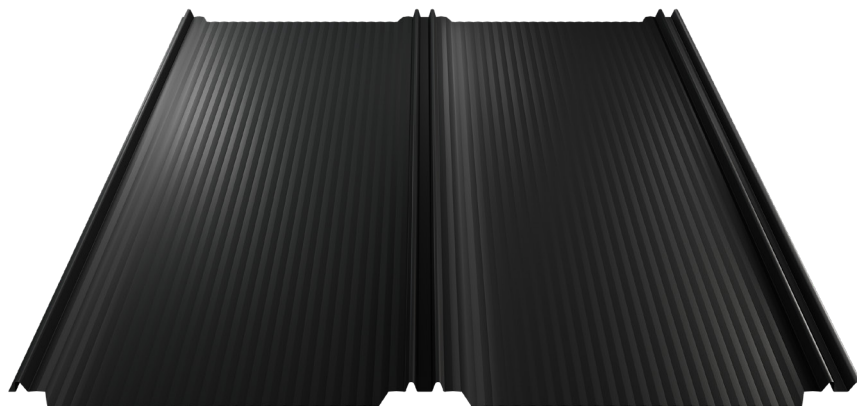


MOBLER

import export commodities

T-Panel



Karta
výrobku

Obecné informace

Produkt s originálním vzhledem spojení střešního panelu a trapézového plechu. T-panel je střešní krytina, která splňuje nejen funkční, ale i estetické a architektonické normy. Přizpůsoben potřebám moderního klienta, dokonale zapadne do okolní architektury.

Přednosti a vlastnosti

Dvojité embosování zpevňuje plech a rozptyluje napětí vznikající v důsledku tepelné roztažnosti desky. Panel zaručuje vizuální efekt přitahující zrak. Je k dispozici ve dvou typech povrchu: hladký (hliníkový profil) a nanovlna (ocelový profil).

T-panel je ekonomická a lehká krytina, která nezatěžuje střešní konstrukci. Tento typ krytu je ideální pro obytné, kancelářské a dokonce i hospodářské budovy.



Technické údaje

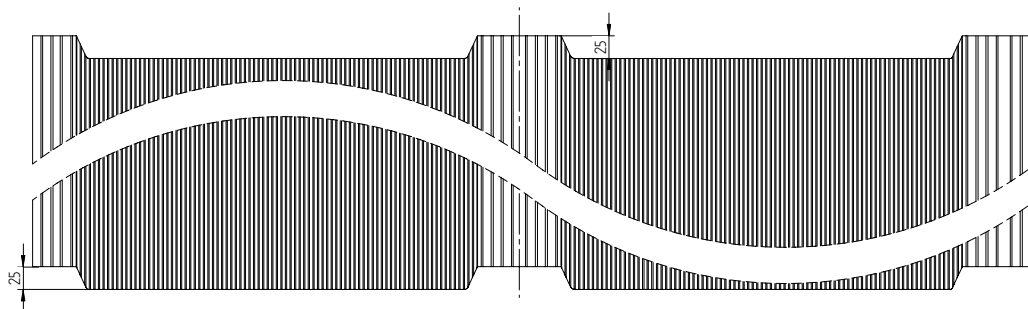
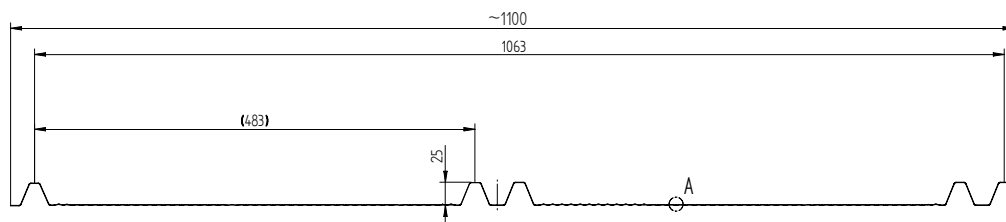
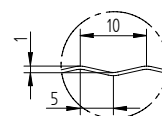
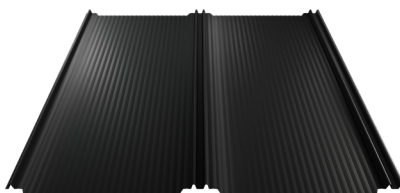
Z technologických důvodů může mít poslední list rovný řez. Je to dáno technologickým postupem a nejedná se o vadu výrobku.

Celková šířka:	~1100 mm	Min. délka:	1400 mm
Šířka skutečné krytiny:	1063 mm	Doporučená délka:	max 8000 mm *
Tloušťka hotového výrobku (OCEL):	0,5 mm	Výška profilu:	25 mm
Tloušťka hotového výrobku (HLINÍK):	0,6 mm		

* **Mobler** nezodpovídá za mechanická poškození během dopravy plechů delších než doporučených v Technických Podrobnostech Profilu. Objednávka delších plechů než doporučených zvětšuje riziko vystoupení poškození během dopravy, obrábění a montáže. Plechy delší než doporučených mohou být deformovány. Je to spojeno s technologií výroby a roztažností materiálu vlivem amplitudy teplot.



T-Panel – rozměry a překlad, Příční řez



 Použití

T- panely se dodávají v podobě hotových prvků určených pro vytváření střešních pláštů s minimálním sklonem 9°. Při použití materiálu Colorcoat HPS20Ultra® je minimální sklon střechy 6°. T-Panel by měl být používán v souladu s technickými projekty budov, návody a montážními doporučeními výrobce, platnými normami a technicko-stavebními předpisy.

Mobler doporučuje, aby Kupující koupil všechny materiály potřebné pro realizaci jedné investice v rámci jedné objednávky. V případě většího počtu objednávek se mohou vyskytovat rozdíly v odstínu a struktuře, za což Výrobce nenes odpovědnost.

 Montáž

T-panel se montuje stejnou technikou jako trapézové plechy. T-panel se montuje s překrytím a upevňuje se ke konstrukci pomocí speciálních šroubů. Tyto šrouby zajišťují těsné spojení s plechem. Takto vyrobená střecha si zachovává všechny své vlastnosti po mnoho let a zajišťuje atraktivní vzhled a funkčnost.

Při instalaci a používání T-panelů může u každého druhu plechu docházet ke zvlnění plochých plechů. Plech nabývá tvaru podkladu střechy. Zvlnění je přirozený jev a dochází k němu poměrně často. Je to spojeno s technologií výroby a montáže těchto plechů, jejich tepelnou roztažností a odražením světla. Tento efekt však lze snížit použitím nanovln. Pro dodatečné omezení efektu zvlnění montujte T-Panel na pečlivě zhotovený a vyrovnaný podklad, v souladu s pravidly pokrývačských prací a návodem k montáži. Dobrého efektu rovněž dosáhnete použitím matového povlaku (menší světelné odrazy) Navíc lze použít výřez s ohybem nebo výřez pod ohyb, což umožňuje ztuzit dolní hranu T-Panelu a zabránit příčnému vlnění.

Přirozeným jevem je také hlučnost T-panelu za větru. Pro omezení tohoto efektu lze použít střešní membránu, izolační pásku, strukturální rohož nebo jiné materiály.