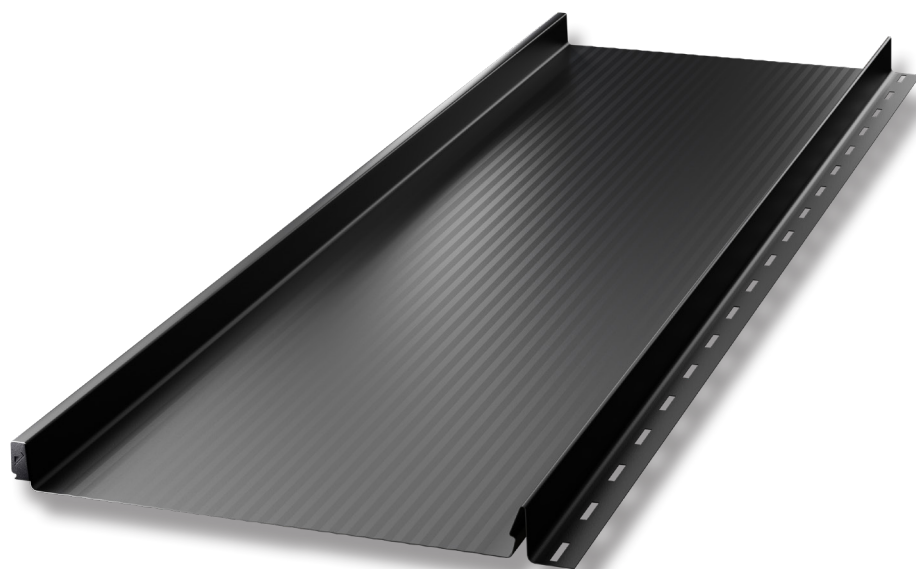


MOBLER

import export commodities

Panel Terrano 30/316



Karta
výrobku

Obecné informace

Střešní a fasádní panely se stojatou drážkou jsou řešením odkazujícím na tradiční způsob krytiny. Tradiční spojování plechů „na falc“ vyžaduje zkušenosti a pokrývačskou řemeslnou zručnost.

Výhody a vlastnosti

Praktičnost, rychlost a snadnost montáže, i když vyžadující odbornou znalost, jsou spojeny s výjimečným vzhledem výrobků. Optimalizovaná výška švu a její obdélníkový tvar dodávají krytině harmonický, elegantní a moderní vzhled. Lehký a příjemný vizuální efekt je způsoben technologií západkového zámku. Kromě toho použití technologie minivln a nanovln způsobilo, že Terrano odráží světelné reflexy a efekt „vlnění“ způsobený namáháním a mírnými nerovnostmi podkladu je méně viditelný.

Panely jsou vyráběny ve dvou délkách a v různém provedení dle potřeb zákazníka, např. s výřezem pod ohyb, s výřezem s ohybem nebo v plochém provedení, s minivlnou, s nanovlnou či podélným trapézovým prolisem.

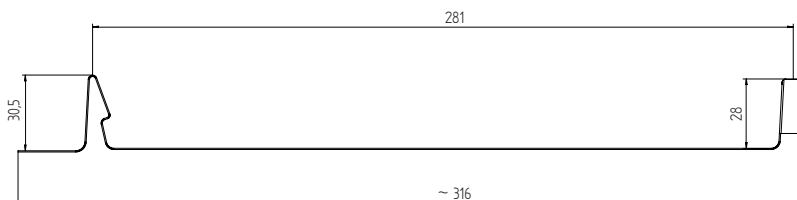
Technické údaje

Celková šířka:	~316 mm	Minimální délka plechu:	1400 mm
Šířka skutečné krytiny:	281 mm	Doporučená délka:	max 8000 mm *
Tloušťka hotového výrobku (ocel):	0,5 mm	Výška drážky:	28 mm
Tloušťka hotového výrobku (hliník):	0,6 mm	Výška „klik“:	30,5 mm

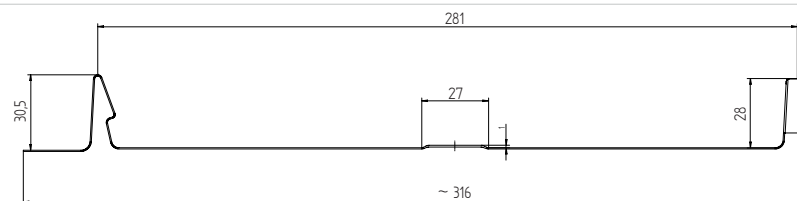
* Mobler nezodpovídá za mechanická poškození během dopravy plechů delších než doporučovaný v Technických Podrobnostech Profilu. Objednávka delších plechů než doporučovaný zvětšuje riziko vystoupení poškození během dopravy, obrábění a montáže. Plechy delší než doporučovaný mohou být deformovány. Je to spojeno s technologií výroby a roztažností materiálu vlivem amplitudy teplot.

Panel Terrano 30/316 – rozměry, průřez a podélný řez.

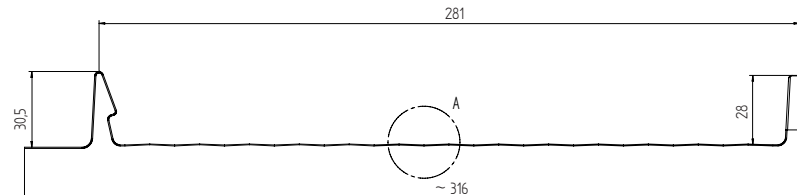
Plochá verze



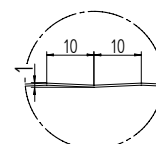
Embosovaná verze



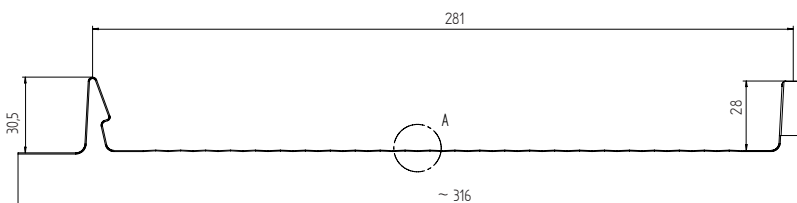
Verze s minivlnou



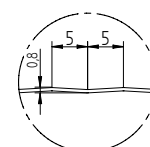
Detail A (2:1)



Verze s nanovlnou



Detail A (2:1)



 Použití

Střešní a fasádní panely dodávají se v podobě hotových prvků určených pro vytváření obkladů stěn a střešních pláštů s minimálním sklonem 9°. Střešní a fasádní panely, používané jako dokončovací a bezpečnostní prvky v budovách. Střešní a fasádní panely by měly být používány v souladu s technickými projekty budov, návody a montážními doporučeními výrobce, platnými normami a technicko-stavebními předpisy.

Mobler doporučuje, aby Kupující koupil všechny materiály potřebné pro realizaci jedné investice v rámci jedné objednávky. V případě dodatečných objednávek se mohou vyskytovat rozdíly v odstínu a struktuře, za což Výrobce nenese odpovědnost.

V případě podélného spojování panelů je třeba tyto informace uvést při zadávání objednávky.

 Montáž

Panel se snadno a rychle instaluje díky použití vnějšího zámku. Zvětšené otvory v drážce kompenzují namáhání povrchu střechy a dále zlepšují vizuální efekt. Pro ještě větší estetiku střechy je v nabídce skládaná krytka, která dokonale maskuje místa spojení dvou panelů.

Při instalaci a používání T-panelů může u každého druhu plechu docházet ke zvlnění plochých plechů. Plech nabývá tvaru podkladu střechy. Zvlnění takových panelů je přirozený jev a dochází k němu poměrně často. Je to spojeno s technologií výroby, montáže a používání těchto plechů, jejich tepelnou roztažností a odrážením světla. Pro omezení efektu zvlnění montujte panely na pečlivě zhotovený a vyrovnaný podklad, v souladu s pravidly pokrývačských prací a návodem k montáži. Dobrého efektu rovněž dosáhnete použitím matového povlaku (menší světelné odrazy), použitím panelů s podélným prolisem, minivlnou nebo nanovlnou. Navíc lze použít výřez s ohybem nebo výřez pod ohyb. Tyto možnosti umožňují ztuzit dolní hranu panelu Terrano a minimalizovat příčné vlnění. Přirozeným jevem je také hlučnost panelu za větru. Pro omezení tohoto efektu můžete zvolit Panel Terrano IZO nebo u standardních verzí použít: střešní membránu, zvukově izolační pásku, strukturovanou podložku, samolepící antikondenzační povlak HydroControl nebo jiné materiály.