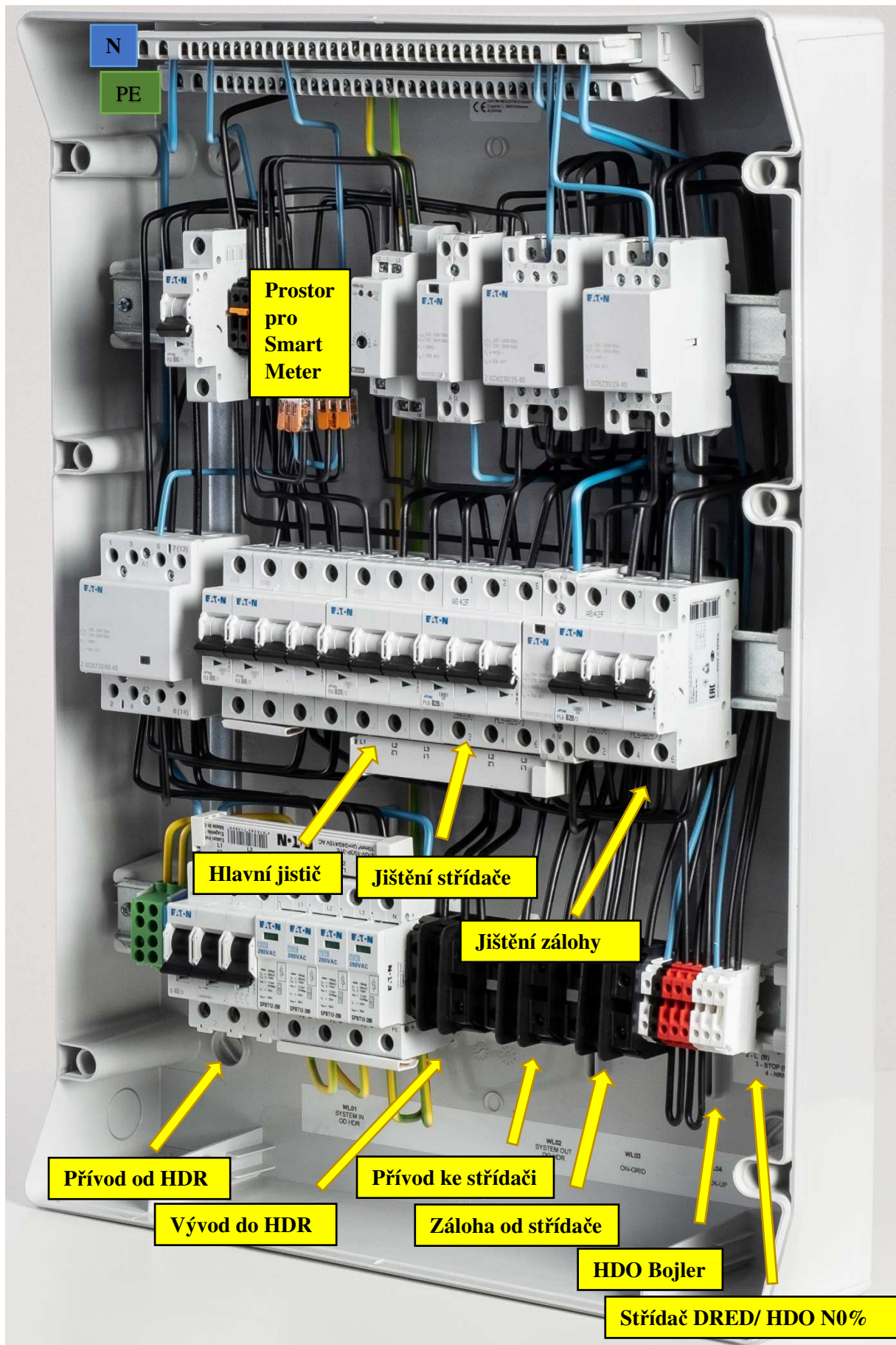


# Montážní návod R-FVE-GW (25,32,40)



1. Na hlavní vypínač **Q01** zapojte kabel od HDR (přívodní kabel od sloupku). Minimálně stejným průřezem, jako je zapojen od ELM. Standartě CYKY-J 5x4 až CYKY-J 5x10 (dle jističe v ELM) (N a PE vodič na svorkovnice v horní části rozváděč N a PE)

**POZOR – Rozváděč je určen pro instalace s hlavním jističem v HDR od 2A5 do 40A, průřez vodiče je potřeba zvolit dle vzdálenosti rozváděče – dle výpočtu a následně ověřte měřením impedance. Je nutné si ověřit a zachovat pravou rotaci fází!!**



Obr. 1



Obr.2

2. Na svorky **WL03** **jištěné** jističem **FAFVE** připojte napájení střídače (svorka ON-GRID) průřez vodiče volte dle doporučení výrobce (tip a výkon střídače) a dle vypočítané a měřením ověřené impedance. N a PE zapojte dle Obr.2



Obr.3

3. Na svorky **WL01** připojte napájení HDR – zpět do domovního rozváděče. Viz. Obr.3. Průřez volte dle bodu 1.
4. Na svorky **WL04** **jištěné** jističem **FAFVE** připojte zálohovaný výstup střídače (BACK-UP) průřez vodiče volte dle doporučení výrobce (tip a výkon střídače) a dle vypočítané a měřením ověřené impedance. N a PE zapojte dle Obr.3.

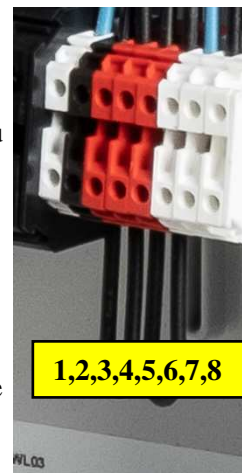
**POZOR – Mějte na paměti, že záloha může být zapojena pouze na okruhy opatřené proudovým chráničem!!!**

5. Na svorky WL03 jištěné jističem FAZ připojte přívod (svorka ON-GRID) průřez vodiče volte dle doporučení výrobce (tip a výkon střídače) a dle vypočítané a měřením ověřené impedance. N a PE zapojte dle Obr.3
6. Datový kabel od smart-metru zapojte do konektoru RJ45 na SMART-METRU. Datový kabel je umístěn dle Obr.4  
Zkontrolujte, zda jsou všechny měřící cívky správně zacvaknuty,  
Ve výjimečném případě se mohou při přepravě nebo manipulaci  
„rozpojit,.. Měření pak nemusí probíhat správně

Obr.4



7. Do svorek označených 1 a 2 (1 N a 2 L ) Je možné zapojit napájení FIRE SAFETY (FIRE-RAPTOR). Svorka 3 je připravena pro odpojení Zálohovaného výstupu od střídače (ve standartní přípravě je mezi svorkou 2 a 3 klema). Obr.5
8. Svorka 4 a 5 je určena pro odpojení přívodu ke střídači – taktéž je zde ve standartní přípravě klema. Viz obr. 5
9. Do bílé svorky označené 6 (HDO bílá) zapojte signál N0%, který je připojen na krizové HDO ve sloupku (požadavek distribuce zejména ČEZ) viz Obr. 5
10. Do svorek označených 7 a 8 (1 DRED bílá a 2 DRED bílá) zapojte kabel pro krizové odpojení střídače (ve střídači označené DRED) svorky jsou záměnné, není zapotřebí dodržet jejich pořadí viz Obr.5



Obr.5

### Poznámky:

- a) Doporučuje vždy od svorky (MET, MIB, HOP) připojit na PE můstek viz Obr.2 žluto-zelený kabel - pospojení o požadované průřezu. (doporučujeme vodič CYA 16 mm<sup>2</sup>)
- b) HDR – Hlavní domovní rozváděč
- c) ELM – Elektroměrový rozváděč
- d) Instalaci rozváděče smí provádět pouze osoba k tomu oprávněná dle vyhl. 50 paragraf 6 a 8.
- e) Rozváděč je nutno podrobit revizi dle aktuálně platných norem
- f) Nedílnou součástí tohoto návodu jsou veškerá schémata a ostatní dokumenty