

BTR  SYSTEMS

Blizzard




Produktový **list**

i Obecné informace

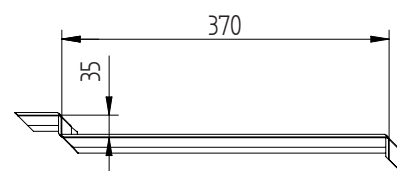
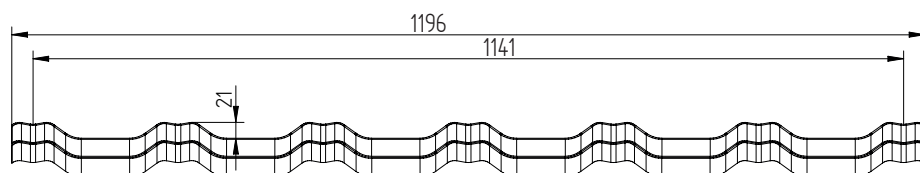
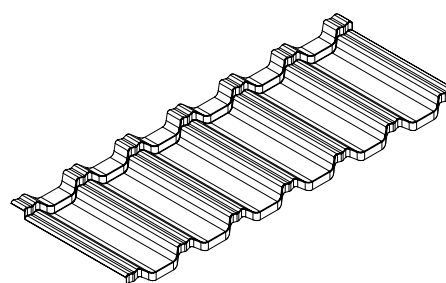
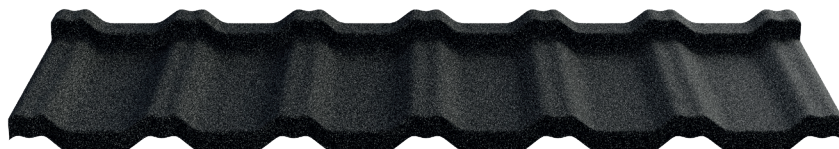
BLIZZARD je stylová, rovná forma kovové střešní tašky s dvojitým záhybem. Tvarem připomíná klasické keramické střešní tašky, jejichž doplnění představuje posyp z kameniva.

Q Technické detaily

Celková šířka:	~1196 mm	Výška profilu:	21 mm
Skutečná krycí šířka:	1141 mm	Délka stupně Modul:	370 mm
Tloušťka oceli +AZ 150:	min. 0,42 mm	Délka tabule:	430 mm
Výška stupně odskoku krytiny:	35 mm	Počet modulů na m ² :	2,37 pcs./m ²
Hmotnost listu:	~3 kg		

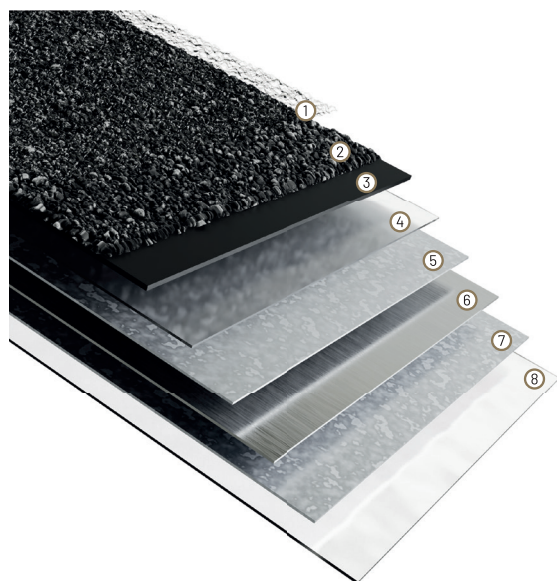
 Blizzard - rozměry, podélný řez.

 **BLIZZARD**



✓ Přednosti a vlastnosti

Blizzard je kombinace oceli s posypem kameniva. Jde o výrobek osvědčené kvality a spolehlivosti v souladu s přírodou a v reakci na její požadavky. Další výhodou je fakt, že posyp z kameniva velmi dobře tlumí zvuk deště, což ocení zejména majitelé podkrovních místností. Blizzard se vyznačuje vysokým stupněm sklonu střešních tašek, což mu dává výrazný tvar.



STRUKTURA POVRCHOVÝCH ÚPRAV PLECHŮ S POSYPKOU BTR SYSTEMS

- | | |
|-----------------------------|---|
| ① Bezbarvý akrylový povlak | ⑤ Ochranná vrstva pozinkovaného hliníku |
| ② Přírodní drcené kamenivo | ⑥ Ocelové jádro |
| ③ Základní vrstva | ⑦ Ochranná vrstva pozinkovaného hliníku |
| ④ Ochranná pasivační vrstva | ⑧ Ochranná pasivační vrstva |



Použití

Thunder se dodává ve formě hotových dílů a používá se pro střešní krytiny se sklonem nejméně 14°. Tyto plechy jsou používány jako dokončovací a bezpečnostní prvky v budovách. Thunder může být použit také jako povrchová úprava fasády. Plechové šindele by se měly používat v souladu s: technickými projekty budov, pokyny a montážními doporučeními výrobce, platnými technickými a stavebními normami a předpisy. **Na náš produkt se vztahuje dlouhá záruka na 60 let viz samostatný záruční formulář na našich webových stránkách www.btrsystems.eu.**



Výsledky testů / Dokumentace

Blizzard má Prohlášení o vlastnostech, připravené na základě platných norem a předpisů pro stavební výrobky.

Tento dokument se vydává k uskutečněné objednávce (obraťte se prosím na oddělení kontroly kvality - schéma postupu je uvedeno na našich webových stránkách www.btrsystems.eu).



Další informace

Máme také řádně připravené pokyny pro přepravu skladování řezání a údržbu plechů s posypem. Pokud se chcete seznámit s jejich obsahem, zavme vás na naše webové stránky www.btrsystems.eu nebo ke kontaktu s našimi obchodními zástupci či pobočkami společnosti, jejichž adresy najdete také na našich webových stránkách.

