


BTR  SYSTEMS

# Thunder




Produktový **list**

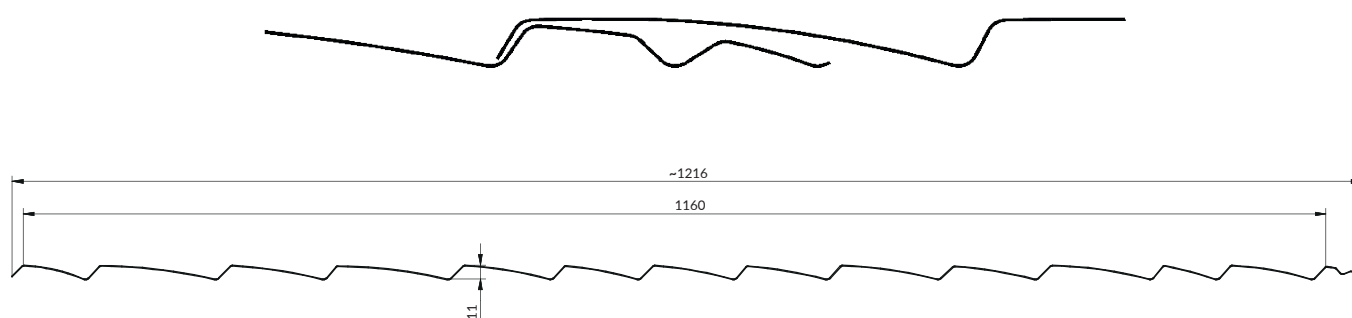
 Obecné informace


THUNDER je reakcí společnosti Blachotrapez na potřeby všech zákazníků, kteří hledají střešní krytiny s výjimečně estetickým vzhledem a nadčasovostí v kombinaci s trvanlivostí kamene. Ve snaze vyhovět nejmodernějším trendům se THUNDER vyrábí v barvě onyx a svým tvarem dokonale napodobuje tradiční dřevěné šindele.

 Technické detaily

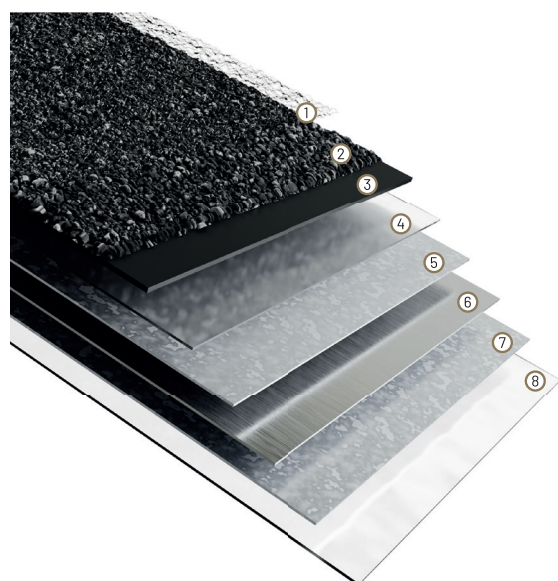
Celková šířka:	~1216 mm	Výška profilu:	11 mm
Skutečná krycí šířka:	1160 mm	Délka stupně Modul:	380 mm
Tloušťka oceli +AZ 150:	min. 0,42 mm	Délka tabule:	430 mm
Výška stupně odskoku krytiny:	38 mm	Počet modulů na m <sup>2</sup> m <sup>2</sup> :	2,27 szt/m <sup>2</sup>
Hmotnost listu:	~ 3 kg		

 Thunder - rozměry , podélný řez.



 Přednosti a vlastnosti

THUNDER je kombinací oceli a posypu z drčeného kameniva. Charakterizuje se velmi vysokou odolností na změny tvaru způsobené krupobitím. Další výhodou je skutečnost že posyp z drčeného kameniva velmi dobře tlumí zvuk deště což ocení zejména majitelé obytného podkroví. Thunder se vyznačuje vysokým stupněm odskoku krytiny díky čemuž získává výrazný tvar.



## STRUKTURA POVRCHOVÝCH ÚPRAV PLECHŮ S POSYPKOU BTR SYSTEMS

- |                             |   |
|-----------------------------|---|
| ① Bezbarvý akrylový povlak  | ⑤ Ochranná vrstva pozinkovaného hliníku |
| ② Přírodní drcené kamenivo  | ⑥ Ocelové jádro                         |
| ③ Základní vrstva           | ⑦ Ochranná vrstva pozinkovaného hliníku |
| ④ Ochranná pasivační vrstva | ⑧ Ochranná pasivační vrstva             |

### Použití

Thunder se dodává ve formě hotových dílů a používá se pro střešní krytiny se sklonem nejméně 14°. Tyto plechy jsou používány jako dokončovací a bezpečnostní prvky v budovách. Thunder může být použit také jako povrchová úprava fasády. Plechové šindele by se měly používat v souladu s: technickými projekty budov, pokyny a montážními doporučeními výrobce, platnými technickými a stavebními normami a předpisy. Na náš produkt se vztahuje dlouhá záruka na 60 let viz samostatný záruční formulář na našich webových stránkách [www.btrsystems.eu](http://www.btrsystems.eu).

### Výsledky testů / Dokumentace

Thunder má prohlášení o užitečných vlastnostech vystavené na základě norem a předpisů pro stavební výrobky jež se na nás vztahují.

Tento dokument se vydává k uskutečněné objednávce (obraťte se prosím na oddělení kontroly kvality - schéma postupu je uvedeno na našich webových stránkách [www.btrsystems.eu](http://www.btrsystems.eu)).

### Další informace

Máme také řádně připravené pokyny pro přepravu skladování řezání a údržbu plechů s posypem. Pokud se chcete seznámit s jejich obsahem, zavme vás na naše webové stránky [www.btrsystems.eu](http://www.btrsystems.eu) nebo ke kontaktu s našimi obchodními zástupci či pobočkami společnosti, jejichž adresy najdete také na našich webových stránkách.