



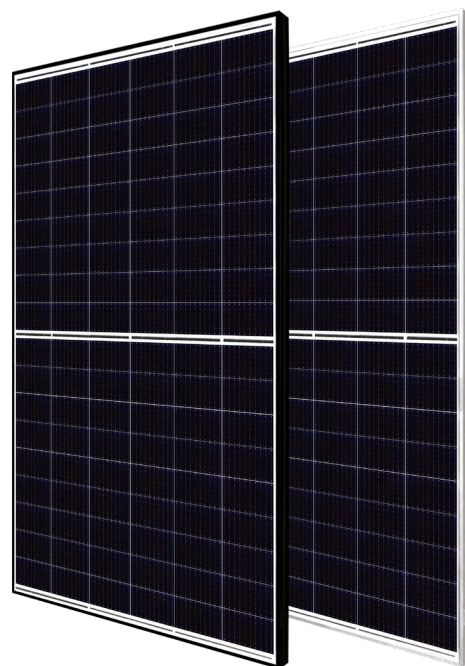
Předběžný, informační,
techický, list

 **CanadianSolar**

HiHero

**VYSOCE ÚČINNÁ TECHNOLOGIE ČLÁNKŮ HETEROJUNCTION
415 W ~ 440 W**

CS6R-415 | 420 | 425 | 430 | 435 | 440H-AG



VYŠŠÍ VÝKON



Účinnost panelu až 22.5%,
maximalizuje využití střešního prostoru



Žádný B-O LID, vynikající anti-LeTID & anti-PID
výkon. Nízká degradace výkonu,
vysoký energetický výnos



Špičkový teplotní koeficient (Pmpp): -0.26%/°
C, zvyšuje energetické výnosy za horkého
počasí



Lepší tolerance zastínění

VYŠŠÍ SPOLEHLIVOST



Minimalizuje dopad mikro prasklin



Vysoké zatížení sněhem až
5400 Pa, větrem až do 2400 Pa*

25
Let

**Prvotřídní produktová záruka na
materiál a zpracování***

30
Let

Lineární výkonová záruka*

**Degradace výkonu v prvním roce ne více než 1%
Následná roční degradace výkonu nejvýše 0,35%**

*Podle platného záručního prohlášení Canadian Solar Limited Warranty Statement.

CERTIFIKÁTY SYSTÉMU ŘÍZENÍ*

ISO 9001:2015 / Systém managementu kvality
ISO 14001:2015 / Systém environmentálního managementu
ISO 45001: 2018 / Mezinárodní standardy pro bezpečnost a ochranu zdraví
při práci

PRODUKTOVÉ CERTIFIKACE*

* Vzhledem k tomu, že na různých trzích existují různé požadavky na certifikaci, obraťte se na místního obchodního zástupce společnosti Canadian Solar pro konkrétní certifikáty platné pro produkty v regionu, ve kterém mají být produkty použity.

CSI Solar Co., Ltd. je zavázána poskytovat zákazníkům vysoce kvalitní solární fotovoltaické panely, solární energii a řešení bateriových úložišť. Společnost byla v průzkumu IHS Module Customer Insight Survey oceněna jako dodavatel modulů č. 1 pro poměr kvality a výkonu/ceny. Za posledních 20 let úspěšně dodala přes 63 GW solárních modulů prvotřídní kvality po celém světě.

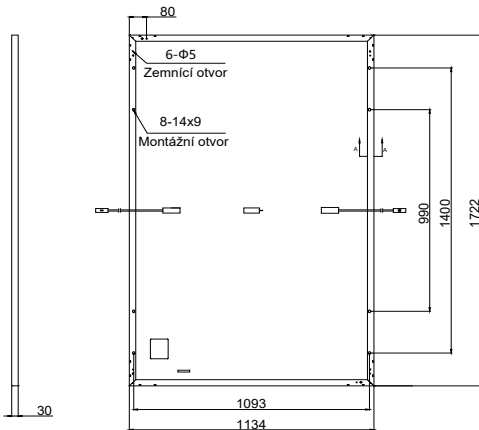
* Podrobné informace naleznete v instalační příručce.

CSI Solar Co., Ltd.

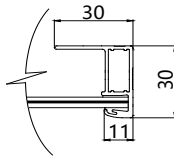
199 Lushan Road, SND, Suzhou, Jiangsu, China, 215129, www.csisolar.com, support@csisolar.com

VÝKRES PANELU (mm)

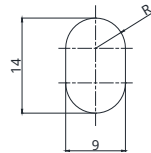
Zadní pohled



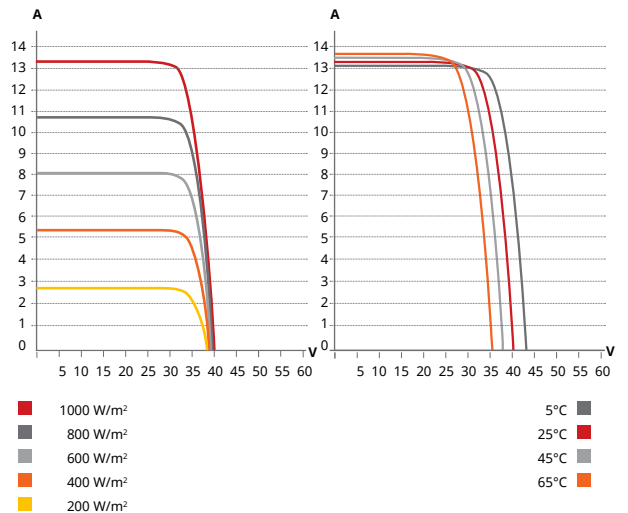
Řez rámem A-A



Montážní otvor



CS6R-425H-AG / I-V KŘIVKY



ELEKTRICKÉ SPEC. | STC*

CS6R	415H-AG	420H-AG	425H-AG	430H-AG	435H-AG	440H-AG
Nom. max. výkon (Pmpp)	415 W	420 W	425 W	430 W	435 W	440 W
Nominální napětí (Ump)	33.7 V	33.8 V	34.0 V	34.2 V	34.3 V	34.5 V
Nominální proud (Imp)	12.33 A	12.43 A	12.53 A	12.63 A	12.73 A	12.83 A
Napětí naprázdno (Uoc)	40.0 V	40.1 V	40.1 V	40.1 V	40.2 V	40.2 V
Proud nakrátko (Isc)	13.23 A	13.28 A	13.33 A	13.38 A	13.43 A	13.48 A
Účinnost panelu	21.3%	21.5%	21.8%	22.0%	22.3%	22.5%
Provozní teplota	-40°C ~ +85°C					
Max. systémové napětí	1500V (IEC) či 1000V (IEC)					
Požární certifikace	CLASS C (IEC61730)					
Maximální zpětný proud	25 A					
Aplikační klasifikace	Třída A					
Výkonová tolerance	0 ~ + 10 W					

* Měřeno za standardních testovacích podmínek (STC), osvit 1000 W/m², AM 1,5 a teplotě článku 25°C

ELEKTRICKÉ SPEC. | NMOT*

CS6R	415H-AG	420H-AG	425H-AG	430H-AG	435H-AG	440H-AG
Nom. max. výkon (Pmpp)	317 W	321 W	325 W	329 W	332 W	336 W
Nominální napětí (Ump)	32.3 V	32.4 V	32.6 V	32.7 V	32.9 V	33.0 V
Nominální proud (Imp)	9.83 A	9.91 A	9.98 A	10.05 A	10.12 A	10.18 A
Napětí naprázdno (Uoc)	38.1 V	38.1 V	38.1 V	38.2 V	38.2 V	38.3 V
Proud nakrátko (Isc)	10.66 A	10.70 A	10.74 A	10.78 A	10.82 A	10.86 A

* Měřeno za normálních provozních podmínek (NMOT), osvit 800 W/m², AM 1,5, teplota 20°C, rychlost větru 1 m/s.

MECHANICKÁ DATA

Typ článků	HJT články
Rozložení článků	108 [2 X (9 X 6)]
Rozměry	1722 X 1134 X 30 mm (67.8 X 44.6 X 1.18 in)
Hmotnost	23.0 kg (50.7 lbs)
Přední sklo	2.0 mm tepelně tvrzené sklo s antireflexní úpravou
Zadní sklo	1.6 mm tepelně tvrzené sklo
Rám	Anodizovaná hliníková slitina,
J-Box	IP68, 3 bypass diody
Kabeláž	4 mm ² (IEC)
Délka přívodního vodiče (včetně konektoru)	Na výšku: 410 mm (16.1 in) (+) / 290 mm (11.4 in) (-); 1100 mm (43.3 in)*; 1100 mm (43.3 in)*
Konektor	MC4-EVO2
Panelů na paletě	35 kusů

V kontejneru (40' HQ) 910 kusů

* Pro detailnější informace kontaktujte svého obchodního zástupce společnosti Canadian Solar

TEPLTNÍ SPECIFIKACE

Výkonový teplotní koeficient (Pmpp)	-0.26 % / °C
Napěťový teplotní koeficient (Uoc)	-0.24 % / °C
Proudový teplotní koeficient (Isc)	0.04 % / °C
Nominální provozní teplota panelu	41 ± 3°C

* Specifikace a klíčové vlastnosti uvedené v tomto datasheetu se mohou lehce lišit od skutečných parametrů a to především z důvodu neustálých inovací a zdokonalování našich produktů. Canadian Solar Inc. si v případě nutnosti vyhrazuje právo na změny uvedených parametrů a to bez předchozího oznámení. Vezměte prosím na vědomí, že s fotovoltaickými panely by měla zacházet a instalovat je kvalifikovaná osoba s odbornými znalostmi. Před použitím našich fotovoltaických modulů si pečlivě přečtěte bezpečnostní a instalační pokyny.

CSI Solar Co., Ltd.

199 Lushan Road, SND, Suzhou, Jiangsu, China, 215129, www.csisolar.com, support@csisolar.com